

CATÁLOGO DO ITEM IMPORTADO

Pleito de Inclusão de Ex-Tarifário

Número de Controle SDIC	NCM	Sugestão de descrição do Ex-Tarifário
M85- 23I	4011.70.90	Pneu radial agrícola, novo, de borracha, na medida 280/85R24, com peso de 40 kg, para uso em máquinas agrícolas.

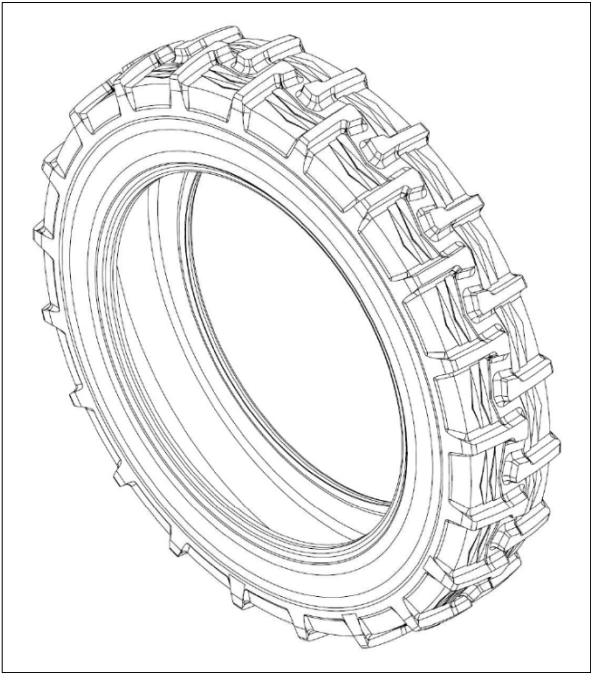
1. Especificações técnicas detalhadas da autopeça:

Nome técnico ou científico: Pneu Radial

Medida: medida 280/85R24 (11.2X24)

Capacidade de carga: 1.800 kg

2. Imagens da autopeça importada e/ou desenho esquemático:



TAMANHO	280/85R24 [11.2X24]
TIPO	PNEUMÁTICO
CONSTRUÇÃO	RADIAL
ESTILO	SEM TUBO
TIPO DE TRAJETO	BI-DIRECIONAL
MATERIAL DA RODA/PISO	BORRACHA
PESO APROXIMADO	40KG [88LBS]
CARGA VERTICAL A 10KM/H	1.800KG [3.960LBS]
CARGA VERTICAL A 40KM/H	1.215 KG [2.680 LBS]
PRESSÃO MÁXIMA	35PSI (250kPa)
ALTURA DO PISO	30mm - 35mm [1,2" - 1,4"]
PROPORÇÃO DE VAZIOS	19%-20%
INCLINAÇÃO DO PISO	18
ÂNGULO DO PULMÃO	17º/27º(CONSULTE A "FOLHA 2 DE 3",Seção B-B)

3. Aplicação do item importado:

O pneu agrícola será montado nos *Pivôs de Irrigação Lateral Autopropulsado*.



4. Função do item importado no produto fabricado pela empresa pleiteante do ex-tarifário:

O pneu agrícola é instalado em *Pivôs de Irrigação Autopropulsado* para permitir sua movimentação em áreas de plantação. Sua utilização aumenta performance de movimentação, reduzindo o consumo energético do equipamento.

